



DHV TESTBERICHT EN926-2:2014

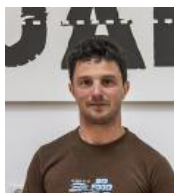
SWING MITO 2 RS ML

Musterbezeichnung SWING Mito 2 RS ML
Musterprüfnummer DHV GS-01-2676-22
Inhaber der Musterprüfung [Swing Flugsportgeräte GmbH](#)
Hersteller [Swing Flugsportgeräte GmbH](#)
Klassifizierung A
Windenschlepp Ja
Anzahl Sitze min / max 1 / 1
Beschleuniger Ja
Trimmer Nein



VERHALTEN BEI MIN. STARTGEWICHT (88KG)

Testpiloten



Josef Bauer
Keine Veröffentlichung

VERHALTEN BEI MAX. STARTGEWICHT (110KG)



Sebastian Mackrodt
Keine Veröffentlichung

Füllen/Starten	A	A
Aufziehverhalten gleichmäßiges, einfaches und konstantes Aufziehen		gleichmäßiges, einfaches und konstantes Aufziehen
Spezielle Starttechnik erforderlich Nein		Nein
Landung	A	A
Spezielle Landetechnik erforderlich Nein		Nein
Geschwindigkeiten im Geradeausflug	A	A
Trimmgeschwindigkeit größer als 30 km/h Ja		Ja
Geschwindigkeitsbereich über Bremsen größer als 10 km/h Ja		Ja
Minimalfluggeschwindigkeit geringer als 25 km/h		geringer als 25 km/h
Steuerkräfte und Steuerwege	A	A
Symmetrische Steuerkräfte zunehmend		zunehmend
Symmetrischer Steuerweg größer als 60 cm		größer als 65 cm
Nickstabilität bei der Ausleitung des beschleunigten Fluges	A	A
Vorschießen beim Ausleiten Vorschießen weniger als 30°		Vorschießen weniger als 30°
Einklapper tritt auf Nein		Nein
Nickstabilität beim Anbremsen im beschleunigten Flug	A	A
Einklapper tritt auf Nein		Nein
Rollstabilität und Rolldämpfung	A	A
Rollschwingungen abklingend		abklingend
Stabilität in flachen Spiralen	A	A
Neigung, zum Geradeausflug zurückzukehren Selbstständiges Ausleiten		Selbstständiges Ausleiten
Verhalten beim Verlassen einer vollständigen Steilspirale	A	A

Erstes Ansprechen des Gleitschirms (die ersten 180°)	unmittelbare Verringerung der Drehgeschwindigkeit	unmittelbare Verringerung der Drehgeschwindigkeit
Neigung, zum Geradeausflug zurückzukehren	selbstständiges Ausleiten (G-Kraft abnehmend, Drehgeschwindigkeit abnehmend)	selbstständiges Ausleiten (G-Kraft abnehmend, Drehgeschwindigkeit abnehmend)
Drehwinkel, um zum Normalflug zurückzukehren	kleiner als 720°, selbstständige Rückkehr in den Normalflug	kleiner als 720°, selbstständige Rückkehr in den Normalflug

Symmetrischer Frontklapper etwa 30% Flügeltiefe

A

A

Einleitung	Abkippen nach hinten weniger als 45°	Abkippen nach hinten weniger als 45°
Ausleitung	selbstständig in weniger als 3 s	selbstständig in weniger als 3 s
Vorschießen beim Ausleiten	Vorschießen 0° bis 30°	Vorschießen 0° bis 30°
Wegdrehverhalten	behält den Kurs bei	behält den Kurs bei
Kaskade tritt auf	Nein	Nein
Faltleinen wurden benutzt	Nein	Nein

Symmetrischer Frontklapper mindestens 50% Flügeltiefe

A

A

Einleitung	Abkippen nach hinten weniger als 45°	Abkippen nach hinten weniger als 45°
Ausleitung	selbstständig in weniger als 3 s	selbstständig in weniger als 3 s
Vorschießen beim Ausleiten	Vorschießen 0° bis 30°	Vorschießen 0° bis 30°
Wegdrehverhalten	behält den Kurs bei	behält den Kurs bei
Kaskade tritt auf	Nein	Nein
Faltleinen wurden benutzt	Nein	Nein

Symmetrischer Frontklapper im beschleunigten Flug mindestens 50% Flügeltiefe

A

A

Einleitung	Abkippen nach hinten weniger als 45°	Abkippen nach hinten weniger als 45°
Ausleitung	selbstständig in weniger als 3 s	selbstständig in weniger als 3 s
Vorschießen beim Ausleiten	Vorschießen 0° bis 30°	Vorschießen 0° bis 30°
Wegdrehverhalten	behält den Kurs bei	behält den Kurs bei
Kaskade tritt auf	Nein	Nein
Faltleinen wurden benutzt	Nein	Nein

Ausleitung des Sackfluges

A

A

Sackflug kann eingeleitet werden	Ja	Ja
Ausleitung	selbstständig in weniger als 3 s	selbstständig in weniger als 3 s
Vorschießen beim Ausleiten	Vorschießen 0° bis 30°	Vorschießen 0° bis 30°
Wegdrehverhalten	dreht weniger als 45° weg	dreht weniger als 45° weg
Kaskade tritt auf	Nein	Nein

Rückkehr in den Normalflug aus großen Anstellwinkeln

A

A

Ausleitung	selbstständig in weniger als 3 s	selbstständig in weniger als 3 s
Kaskade tritt auf	Nein	Nein

Ausleitung eines gehaltenen Fullstalls

A

A

Vorschießen beim Ausleiten	Vorschießen 0° bis 30°	Vorschießen 0° bis 30°
Klapper	kein Einklappen	kein Einklappen
Kaskade tritt auf (andere als Klapper)	Nein	Nein
Abkippen nach hinten beim Einleiten	kleiner als 45°	kleiner als 45°
Leinenspannung	die meisten Leinen gespannt	die meisten Leinen gespannt

Kleiner einseitiger Klapper

A

A

Wegdrehen bis zur Wiederöffnung	kleiner als 90°	kleiner als 90°
Maximaler Vorschieß- oder Rollwinkel	Vorschieß- oder Rollwinkel 0° bis 15°	Vorschieß- oder Rollwinkel 0° bis 15°
Wiederöffnungsverhalten	selbstständige Wiederöffnung	selbstständige Wiederöffnung
Wegdrehen insgesamt	kleiner als 360°	kleiner als 360°
Gegenklapper tritt auf	Nein (oder nur eine kleine Anzahl von eingeklappten Zellen mit selbstständiger Wiederöffnung)	Nein (oder nur eine kleine Anzahl von eingeklappten Zellen mit selbstständiger Wiederöffnung)
Eindrehen tritt auf	Nein	Nein
Kaskade tritt auf	Nein	Nein
Faltleinen wurden benutzt	Nein	Nein

Großer einseitiger Klapper

A

A

Wegdrehen bis zur Wiederöffnung	kleiner als 90°	kleiner als 90°
Maximaler Vorschieß- oder Rollwinkel	Vorschieß- oder Rollwinkel 15° bis 45°	Vorschieß- oder Rollwinkel 15° bis 45°
Wiederöffnungsverhalten	selbstständige Wiederöffnung	selbstständige Wiederöffnung
Wegdrehen insgesamt	kleiner als 360°	kleiner als 360°
Gegenklapper tritt auf	Nein (oder nur eine kleine Anzahl von eingeklappten Zellen mit selbstständiger Wiederöffnung)	Nein (oder nur eine kleine Anzahl von eingeklappten Zellen mit selbstständiger Wiederöffnung)
Eindrehen tritt auf	Nein	Nein
Kaskade tritt auf	Nein	Nein
Faltleinen wurden benutzt	Nein	Nein

Kleiner einseitiger Klapper im beschleunigten Flug

A

A

Wegdrehen bis zur Wiederöffnung	kleiner als 90°	kleiner als 90°
Maximaler Vorschieß- oder Rollwinkel	Vorschieß- oder Rollwinkel 15° bis 45°	Vorschieß- oder Rollwinkel 15° bis 45°

Wiederöffnungsverhalten	selbstständige Wiederöffnung	selbstständige Wiederöffnung
Wegdrehen insgesamt	kleiner als 360°	kleiner als 360°
Gegenklapper tritt auf	Nein (oder nur eine kleine Anzahl von eingeklappten Zellen mit selbstständiger Wiederöffnung)	Nein (oder nur eine kleine Anzahl von eingeklappten Zellen mit selbstständiger Wiederöffnung)
Eindrehen tritt auf	Nein	Nein
Kaskade tritt auf	Nein	Nein
Faltleinen wurden benutzt	Nein	Nein

Großer einseitiger Klapper im beschleunigten Flug

A

A

Wegdrehen bis zur Wiederöffnung	kleiner als 90°	kleiner als 90°
Maximaler Vorschieß- oder Rollwinkel	Vorschieß- oder Rollwinkel 15° bis 45°	Vorschieß- oder Rollwinkel 15° bis 45°
Wiederöffnungsverhalten	selbstständige Wiederöffnung	selbstständige Wiederöffnung
Wegdrehen insgesamt	kleiner als 360°	kleiner als 360°
Gegenklapper tritt auf	Nein (oder nur eine kleine Anzahl von eingeklappten Zellen mit selbstständiger Wiederöffnung)	Nein (oder nur eine kleine Anzahl von eingeklappten Zellen mit selbstständiger Wiederöffnung)
Eindrehen tritt auf	Nein	Nein
Kaskade tritt auf	Nein	Nein
Faltleinen wurden benutzt	Nein	Nein

Richtungssteuerung mit einem gehaltenen einseitigen Klapper

A

A

Kann im Geradeausflug stabilisiert werden	Ja	Ja
180°-Kurve in Richtung der gefüllten Seite innerhalb von 10 s möglich	Ja	Ja
Steuerweg zwischen Kurve und Stall oder Trudeln	mehr als 50 % des symmetrischen Steuerweges	mehr als 50 % des symmetrischen Steuerweges

Trudelneigung bei Trimmgeschwindigkeit

A

A

Trudeln tritt auf	Nein	Nein
--------------------------	------	------

Trudelneigung bei geringer Fluggeschwindigkeit

A

A

Trudeln tritt auf	Nein	Nein
--------------------------	------	------

Ausleitung einer voll entwickelten Trudelbewegung

A

A

Weitertrudeln nach dem Freigeben der Bremse	beendet die Trudelbewegung in weniger als 90°	beendet die Trudelbewegung in weniger als 90°
Kaskade tritt auf	Nein	Nein

B-Stall

A

A

Wegdrehverhalten vor der Ausleitung	dreht weniger als 45° weg	dreht weniger als 45° weg
Verhalten vor der Ausleitung	stabil, Kappe bleibt in Spannweitenrichtung gerade	stabil, Kappe bleibt in Spannweitenrichtung gerade
Rückkehr in den Normalflug	selbstständig in weniger als 3 s	selbstständig in weniger als 3 s
Vorschießen beim Ausleiten	Vorschießen 0° bis 30°	Vorschießen 0° bis 30°
Kaskade tritt auf	Nein	Nein

Ohren anlegen

A

A

Verfahren zur Einleitung	mittels Standardverfahren	mittels spezieller Vorrichtung
Verhalten mit angelegten Ohren	stabiler Flug	stabiler Flug
Rückkehr in den Normalflug	selbstständig in weniger als 3 s	selbstständig in weniger als 3 s
Vorschießen beim Ausleiten	Vorschießen 0° bis 30°	Vorschießen 0° bis 30°

Ohren anlegen im beschleunigten Flug

A

A

Verfahren zur Einleitung	mittels Standardverfahren	mittels spezieller Vorrichtung
Verhalten mit angelegten Ohren	stabiler Flug	stabiler Flug
Rückkehr in den Normalflug	Selbstständig in weniger als 3 s	Selbstständig in weniger als 3 s
Vorschießen beim Ausleiten	Vorschießen 0° bis 30°	Vorschießen 0° bis 30°
Verhalten beim Loslassen des Beschleunigers mit gehaltenen Ohren	stabiler Flug	stabiler Flug

Alternative Methode zur Richtungssteuerung

A

A

180°-Kurve kann innerhalb von 20 s geflogen werden	Ja	Ja
Stall oder Trudeln tritt auf	Nein	Nein

Jedes andere Flugmanöver und/oder jede andere Konfiguration, die in der Betriebsanleitung beschrieben sind

kein zusätzliches Manöver und keine zusätzliche Konfiguration in der Betriebsanleitung beschrieben