

SWING Flugsportgeräte GmbH

An der Leiten 4
82290 Landsberied, Germany
Tel.: +49 (0) 8141327888
info@swing.de
www.swing.de



Revision: 1.2
Date: 27.06.2022

NYOS 2 RS

Service- Kontrollheft
Maintenance and Service Book
Controle et Feuille de Service


Technische Daten - technical data - fiche technique
NYOS 2 RS

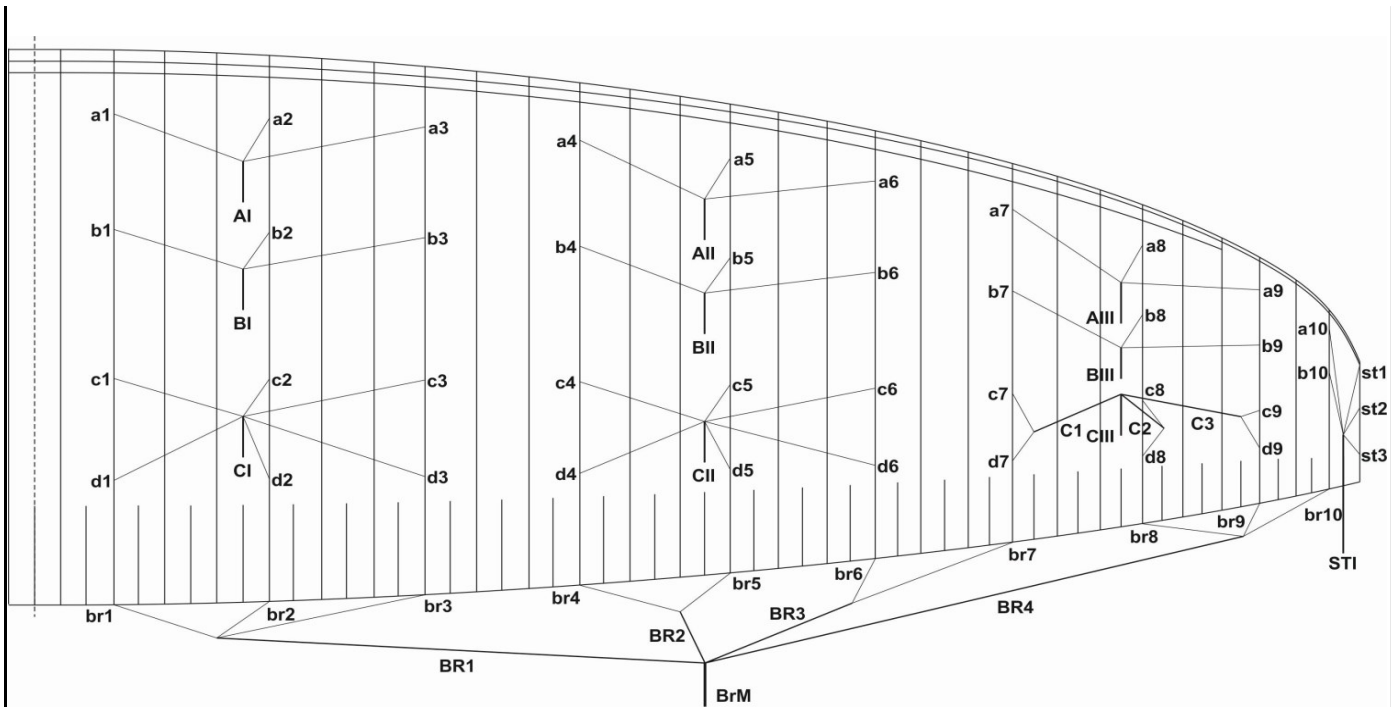
LTF / EN Homologation

LTF / EN Klassifizierung

homologation LTF / EN

B

Size Größe Taille	XS	S	SM	ML	L
Take off weight certified Startgewicht [kg] zulässig poids de décollage certifié	55-78	65-90	75-100	90-110	100-125
Take off weight recommended Startgewicht [kg] empfohlen poids de décollage recommandé	60-75	75-85	85-95	95-105	105-120
Cells Zellen Caissons	61	61	61	61	61
Wing area Flügelfläche [m²] Surface	21,0	22,5	25,0	27,0	30,0
Wing area projected Flügelfläche projiziert [m²] Surface projetée	17,9	19,1	21,3	23,0	25,5
Wing span Spannweite [m] Envergure	11,0	11,4	12,0	12,5	13,2
Projected wing span Spannweite projiziert [m] Envergure projetée	8,7	9,1	9,5	9,9	10,5
maximum corde Maximale Flügeltiefe [m] Corde maximum	2,5	2,6	2,7	2,8	2,9
Aspect ratio Streckung Allongement	5,8	5,8	5,8	5,8	5,8
Projected aspect ratio Streckung projiziert Allongement projetée	4,3	4,3	4,3	4,3	4,3
Canopy weight Schirmgewicht [kg] Poids de l'aile	4,1	4,3	4,7	5,0	5,4



Riser	A-R1	A-R2	B	C
Lines	A I, A II	A III	B I, B II, B III, ST I	C I, C II, C III

Beim Bestellen bitte Leinenbezeichnung angeben- When ordering, please use line denomination above

linelength (mm)

NYOS 2 RS XS

Nr	A	B	C	D	Brake		Nr
					min	max	
1	6335	6245	6305	6440	7125	7175	1
2	6255	6155	6215	6345	6810	6860	2
3	6310	6210	6265	6385	6660	6710	3
4	6275	6185	6255	6360	6535	6585	4
5	6185	6105	6170	6270	6420	6470	5
6	6195	6115	6170	6255	6430	6480	6
7	6090	6035	6075	6180	6445	6495	7
8	5930	5885	5910	6015	6260	6310	8
9	5820	5785	5785	5865	6075	6125	9
10	5570	5525			5995	6045	10
11					5950	6000	11
12							12
13							13
14							14
15							15
16							16
17							17
18							18
19							19
20							20
S1		5465			2150	2200	BrMain
S2		5470					
S3		5505					

Zum Beispiel: For example: Par exemple:

A1 A Leine Mitte - inner A Line - A la plus int rieur**C9** C Leine aussen - outer C line - C ext rieur**S1** Stabiloleinen - stabilo lines stabilo**Br.** Brakelinelength range
all linelength from carabiner to canopy

single linelength (mm)

NYOS 2 RS XS

Nr	Length (mm)	Articel No.	Nr	Length (mm)	Articel No.	Nr	Length (mm)	Articel No.	Nr	Length (mm)	Articel No.	Nr	Length (mm)	Articel No.
a1	2095	8001-130	b1	2005	8001-130	c1	2065	8001-130	d1	2195	8001-050	br1	2390	8001-050
a2	2015	8001-130	b2	1915	8001-130	c2	1975	8001-130	d2	2100	8001-050	br2	2075	8001-050
a3	2070	8001-130	b3	1970	8001-130	c3	2025	8001-130	d3	2140	8001-050	br3	1925	8001-050
a4	2035	8001-130	b4	1945	8001-130	c4	2010	8001-090	d4	2115	8001-050	br4	2100	8001-050
a5	1945	8001-130	b5	1865	8001-130	c5	1925	8001-090	d5	2025	8001-050	br5	1985	8001-050
a6	1955	8001-130	b6	1875	8001-130	c6	1925	8001-090	d6	2010	8001-050	br6	1995	8001-050
a7	1850	8001-090	b7	1795	8001-090	c7	730	8001-090	d7	835	8001-050	br7	1110	8001-050
a8	1690	8001-090	b8	1645	8001-090	c8	565	8001-090	d8	670	8001-050	br8	925	8001-050
a9	1580	8001-090	b9	1545	8001-090	c9	440	8001-090	d9	520	8001-050	br9	890	8001-050
a10	725	8001-050	b10	680	8001-050							br10	810	8001-050
												br11	765	8001-050
						C1	1100	8001-090	s1	620	8001-050	BR4	900	8001-050
						C2	1100	8001-090	s2	625	8001-050	BR5	750	8001-050
						C3	1100	8001-090	s3	660	8001-050			
AI	4245	7950-190	BI	4245	7950-190	CI	4250	8001-190	STI	4850	NTSL 120	BRI	2600	8001-090
AII	4245	7950-190	BIII	4245	7950-190	CIII	4250	8001-190				BRII	2300	8001-090
AIII	4250	8001-130	BIII	4250	8001-130	CIII	4250	8001-130	BrM	2150	10N 200	BRIII	2300	8001-090

linelength (mm)

NYOS 2 RS S

Nr	A	B	C	D	Brake		Nr
					min	max	
1	6570	6465	6520	6660	7475	7525	1
2	6485	6375	6430	6560	7130	7180	2
3	6540	6435	6480	6605	6990	7040	3
4	6505	6405	6470	6580	6825	6875	4
5	6415	6320	6380	6485	6670	6720	5
6	6420	6335	6380	6470	6655	6705	6
7	6295	6220	6270	6380	6635	6685	7
8	6125	6065	6105	6205	6430	6480	8
9	6015	5965	5975	6055	6285	6335	9
10	5760	5710			6200	6250	10
11					6165	6215	11
12							12
13							13
14							14
15							15
16							16
17							17
18							18
19							19
20							20
S1		5655			2345	2395	BrMain
S2		5660					
S3		5690					

Zum Beispiel: For example: Par exemple:

A1 A Leine Mitte - inner A Line - A la plus intérieur

C9 C Leine aussen - outer C line - C extérieur

S1 Stabiloleinen - stabilo lines stabilo

Br. Brakelinelength range
all linelength from carabiner to canopy

single linelength (mm)

NYOS 2 RS S

Nr	Length (mm)	Articel No.	Nr	Length (mm)	Articel No.	Nr	Length (mm)	Articel No.	Nr	Length (mm)	Articel No.	Nr	Length (mm)	Articel No.
a1	2180	8001-130	b1	2075	8001-130	c1	2130	8001-130	d1	2265	8001-050	br1	2350	8001-050
a2	2095	8001-130	b2	1985	8001-130	c2	2040	8001-130	d2	2165	8001-050	br2	2005	8001-050
a3	2150	8001-130	b3	2045	8001-130	c3	2090	8001-130	d3	2210	8001-050	br3	1865	8001-050
a4	2115	8001-130	b4	2015	8001-130	c4	2075	8001-090	d4	2185	8001-050	br4	2100	8001-050
a5	2025	8001-130	b5	1930	8001-130	c5	1985	8001-090	d5	2090	8001-050	br5	1945	8001-050
a6	2030	8001-130	b6	1945	8001-130	c6	1985	8001-090	d6	2075	8001-050	br6	1930	8001-050
a7	1900	8001-090	b7	1825	8001-090	c7	775	8001-090	d7	885	8001-050	br7	1010	8001-050
a8	1730	8001-090	b8	1670	8001-090	c8	610	8001-090	d8	710	8001-050	br8	805	8001-050
a9	1620	8001-090	b9	1570	8001-090	c9	480	8001-090	d9	560	8001-050	br9	860	8001-050
a10	765	8001-050	b10	715	8001-050							br10	775	8001-050
												br11	740	8001-050
						C1	1100	8001-090	s1	660	8001-050	BR4	900	8001-050
						C2	1100	8001-090	s2	665	8001-050	BR5	700	8001-050
						C3	1100	8001-090	s3	695	8001-050			
AI	4400	7950-190	BI	4400	7950-190	CI	4400	8001-190	STI	5000	NTSL 120	BRI	2750	8001-090
AII	4400	7950-190	BII	4400	7950-190	CII	4400	8001-190				BRII	2350	8001-090
AIII	4400	8001-130	BIII	4400	8001-130	CIII	4400	8001-130	BrM	2345	10N 200	BRIII	2350	8001-090

linelength (mm)

NYOS 2 RS SM

Nr	A	B	C	D	Brake		Nr
					min	max	
1	6915	6805	6880	7020	7860	7910	1
2	6830	6710	6780	6920	7520	7570	2
3	6885	6770	6835	6965	7355	7405	3
4	6855	6740	6820	6940	7215	7265	4
5	6755	6655	6730	6840	7080	7130	5
6	6760	6670	6730	6825	7045	7095	6
7	6650	6560	6615	6730	7035	7085	7
8	6470	6400	6435	6550	6845	6895	8
9	6355	6290	6305	6390	6685	6735	9
10	6075	6025			6590	6640	10
11					6535	6585	11
12							12
13							13
14							14
15							15
16							16
17							17
18							18
19							19
20							20
S1		5965			2450	2500	BrMain
S2		5975					
S3		6010					

Zum Beispiel: For example: Par exemple:

A1 A Leine Mitte - inner A Line - A la plus int rieur**C9** C Leine aussen - outer C line - C ext rieur**S1** Stabiloleinen - stabilo lines stabilo**Br.** Brakelinelength range

all linelength from carabiner to canopy

single linelength (mm)

NYOS 2 RS SM

Nr	Length (mm)	Articel No.	Nr	Length (mm)	Articel No.	Nr	Length (mm)	Articel No.	Nr	Length (mm)	Articel No.	Nr	Length (mm)	Articel No.
a1	2275	8001-130	b1	2165	8001-130	c1	2240	8001-130	d1	2375	8001-050	br1	2530	8001-050
a2	2190	8001-130	b2	2070	8001-130	c2	2140	8001-130	d2	2275	8001-050	br2	2190	8001-050
a3	2245	8001-130	b3	2130	8001-130	c3	2195	8001-130	d3	2320	8001-050	br3	2025	8001-050
a4	2215	8001-130	b4	2100	8001-130	c4	2175	8001-090	d4	2295	8001-050	br4	2235	8001-050
a5	2115	8001-130	b5	2015	8001-130	c5	2085	8001-090	d5	2195	8001-050	br5	2100	8001-050
a6	2120	8001-130	b6	2030	8001-130	c6	2085	8001-090	d6	2180	8001-050	br6	2065	8001-050
a7	2005	8001-090	b7	1915	8001-090	c7	770	8001-090	d7	885	8001-050	br7	1105	8001-050
a8	1825	8001-090	b8	1755	8001-090	c8	590	8001-090	d8	705	8001-050	br8	915	8001-050
a9	1710	8001-090	b9	1645	8001-090	c9	460	8001-090	d9	545	8001-050	br9	955	8001-050
a10	780	8001-050	b10	730	8001-050							br10	860	8001-050
												br11	805	8001-050
						C1	1200	8001-090	s1	670	8001-050	BR4	950	8001-050
						C2	1200	8001-090	s2	680	8001-050	BR5	750	8001-050
						C3	1200	8001-090	s3	715	8001-050			
AI	4645	7950-190	BI	4645	7950-190	CI	4650	8001-190	STI	5300	NTSL 120	BRI	2850	8001-090
AII	4645	7950-190	BII	4645	7950-190	CII	4650	8001-190				BRII	2500	8001-090
AIII	4650	8001-130	BIII	4650	8001-130	CIII	4650	8001-130	BrM	2450	10N 200	BRIII	2500	8001-090

linelength (mm)

NYOS 2 RS ML

Nr	A	B	C	D	Brake		Nr
					min	max	
1	7185	7070	7140	7290	8110	8160	1
2	7095	6975	7035	7185	7800	7850	2
3	7155	7045	7095	7230	7680	7730	3
4	7115	7010	7085	7205	7535	7585	4
5	7010	6920	6985	7100	7385	7435	5
6	7020	6945	6990	7085	7340	7390	6
7	6885	6810	6870	6990	7345	7395	7
8	6705	6650	6685	6800	7130	7180	8
9	6590	6545	6545	6640	6965	7015	9
10	6305	6260			6895	6945	10
11					6870	6920	11
12							12
13							13
14							14
15							15
16							16
17							17
18							18
19							19
20							20
S1		6170			2550	2600	BrMain
S2		6180					
S3		6220					

Zum Beispiel: For example: Par exemple:

- A1** A Leine Mitte - inner A Line - A la plus intérieur
- C9** C Leine aussen - outer C line - C exterior
- S1** Stabiloleinen - stabilo lines stabilo
- Br.** Brakelinelength range
all linelength from carabiner to canopy

single linelength (mm)

NYOS 2 RS ML

Nr	Length (mm)	Articel No.	Nr	Length (mm)	Articel No.	Nr	Length (mm)	Articel No.	Nr	Length (mm)	Articel No.	Nr	Length (mm)	Articel No.
a1	2345	8001-130	b1	2230	8001-130	c1	2300	8001-130	d1	2445	8001-050	br1	2530	8001-050
a2	2255	8001-130	b2	2135	8001-130	c2	2195	8001-130	d2	2340	8001-050	br2	2220	8001-050
a3	2315	8001-130	b3	2205	8001-130	c3	2255	8001-130	d3	2385	8001-050	br3	2100	8001-050
a4	2275	8001-130	b4	2170	8001-130	c4	2240	8001-090	d4	2360	8001-050	br4	2355	8001-050
a5	2170	8001-130	b5	2080	8001-130	c5	2140	8001-090	d5	2255	8001-050	br5	2205	8001-050
a6	2180	8001-130	b6	2105	8001-130	c6	2145	8001-090	d6	2240	8001-050	br6	2160	8001-050
a7	2040	8001-090	b7	1965	8001-090	c7	775	8001-090	d7	895	8001-050	br7	1120	8001-050
a8	1860	8001-090	b8	1805	8001-090	c8	590	8001-090	d8	705	8001-050	br8	905	8001-050
a9	1745	8001-090	b9	1700	8001-090	c9	450	8001-090	d9	545	8001-050	br9	940	8001-050
a10	810	8001-050	b10	765	8001-050							br10	870	8001-050
												br11	845	8001-050
						C1	1250	8001-090	s1	675	8001-050	BR4	1000	8001-050
						C2	1250	8001-090	s2	685	8001-050	BR5	800	8001-050
						C3	1250	8001-090	s3	725	8001-050			
AI	4845	7950-190	BI	4845	7950-190	CI	4850	8001-190	STI	5500	NTSL 120	BRI	3000	8001-090
AII	4845	7950-190	BII	4845	7950-190	CII	4850	8001-190				BRII	2600	8001-090
AIII	4850	8001-130	BIII	4850	8001-130	CIII	4850	8001-130	BrM	2550	10N 200	BRIII	2645	8001-090

linelength (mm)

NYOS 2 RS L

Nr	A	B	C	D	Brake		Nr
					min	max	
1	7575	7450	7515	7665	8495	8545	1
2	7480	7355	7405	7555	8165	8215	2
3	7540	7420	7470	7605	8020	8070	3
4	7515	7410	7470	7595	7870	7920	4
5	7415	7310	7365	7490	7700	7750	5
6	7415	7320	7370	7470	7650	7700	6
7	7280	7195	7250	7380	7635	7685	7
8	7080	7020	7055	7175	7400	7450	8
9	6955	6905	6910	7005	7215	7265	9
10	6650	6600			7130	7180	10
11					7085	7135	11
12							12
13							13
14							14
15							15
16							16
17							17
18							18
19							19
20							20
S1		6540			2565	2615	BrMain
S2		6550					
S3		6590					

Zum Beispiel: For example: Par exemple:

A1 A Leine Mitte - inner A Line - A la plus intérieur

C9 C Leine aussen - outer C line - C extérieur

S1 Stabiloleinen - stabilo lines stabilo

Br. Brakelinelength range

all linelength from carabiner to canopy

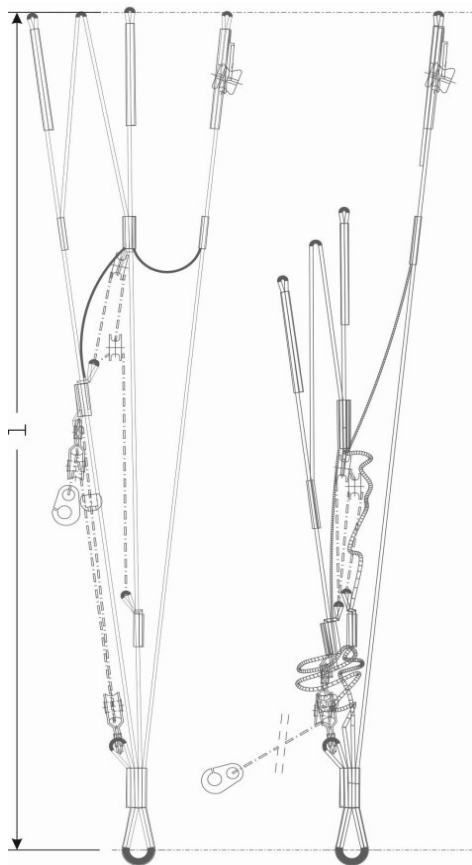
single linelength (mm)

NYOS 2 RS L

Nr	Length (mm)	Articel No.	Nr	Length (mm)	Articel No.	Nr	Length (mm)	Articel No.	Nr	Length (mm)	Articel No.	Nr	Length (mm)	Articel No.
a1	2485	8001-130	b1	2360	8001-130	c1	2425	8001-130	d1	2570	8001-050	br1	2750	8001-050
a2	2390	8001-130	b2	2265	8001-130	c2	2315	8001-130	d2	2460	8001-050	br2	2420	8001-050
a3	2450	8001-130	b3	2330	8001-130	c3	2380	8001-130	d3	2510	8001-050	br3	2275	8001-050
a4	2425	8001-130	b4	2320	8001-130	c4	2375	8001-090	d4	2500	8001-050	br4	2575	8001-050
a5	2325	8001-130	b5	2220	8001-130	c5	2270	8001-090	d5	2395	8001-050	br5	2405	8001-050
a6	2325	8001-130	b6	2230	8001-130	c6	2275	8001-090	d6	2375	8001-050	br6	2355	8001-050
a7	2185	8001-090	b7	2100	8001-090	c7	855	8001-090	d7	985	8001-050	br7	1340	8001-050
a8	1985	8001-090	b8	1925	8001-090	c8	660	8001-090	d8	780	8001-050	br8	1105	8001-050
a9	1860	8001-090	b9	1810	8001-090	c9	515	8001-090	d9	610	8001-050	br9	1120	8001-050
a10	855	8001-050	b10	805	8001-050							br10	1035	8001-050
												br11	990	8001-050
						C1	1300	8001-090	s1	745	8001-050	BR4	1000	8001-050
						C2	1300	8001-090	s2	755	8001-050	BR5	800	8001-050
						C3	1300	8001-090	s3	795	8001-050			
AI	5095	7950-190	BI	5095	7950-190	CI	5100	8001-190	STI	5800	NTSL 120	BRI	3150	8001-090
AII	5095	7950-190	BIII	5095	7950-190	CII	5100	8001-190				BRII	2700	8001-090
AIII	5100	8001-130	BIII	5100	8001-130	CIII	5100	8001-130	BrM	2565	10N 200	BRIII	2700	8001-090

riser length (l) [mm]

NYOS 2 RS



trim

accelerated

Größe / Size		Trim		Beschleunigt / Accelerated	
		XS - S	SM - L	XS - S	SM - L
Tragegurt Riser	A1	470	520	330	355
	A2	470	520	347	375
	B	470	520	365	395
	C	470	520	470	520

Trimmerweg Trimmerlength	kein Trimmer - no Trimmer
-----------------------------	---------------------------

SEGELTUCH - SAIL CLOTH - TISSUS

Obersegel - upper sail - extradados	Nylon	Polyurethan - 38g / 32g
Untersegel - lower sail - intrados	Nylon	Polyurethan - 32g
Rippen - ribs - nervures	Nylon	Polyurethan - 32g

LEINENMATERIAL - LINE MATERIAL - SUSPENTES

top lines	Aramid	8001-190	1,2mm	190daN
	Aramid	8001-130	1,0mm	130daN
	Aramid	8001-090	0,8mm	90daN
	Aramid	8001-050	0,5mm	50daN
intermediate lines	Aramid	8001-090	0,8mm	90daN
main lines	Dyneema	7950-190	1,5mm	190daN
	Aramid	8001-190	1,2mm	190daN
	Aramid	8001-130	1,0mm	130daN

**LEINENLÄNGENTOLERANZEN - LINE LENGTH TOLERANCE
TOLÉRANCE DES LONGEURS DE SUSPENTES**

Leinen - lines suspentes	A	B	C	Brake
länger - longer tolérance en plus	+ 5 mm	+ 5 mm	+10 mm	+ 10 mm
kürzer - shorter tolérance en moins	- 10 mm	- 5 mm	- 5 mm	- 10 mm

**LEINENFESTIGKEITEN [kg] / LINE STRENGTH
RÉSISTANCE DES SUSPENTES**

Schirmgröße size - tailles	XS	S	SM	ML	L
-------------------------------	----	---	----	----	---

Top Lines A+B	Top Lines				
	30 / 25	30 / 25	33 / 28	37 / 31	42 / 35
C	30 / 25	30 / 25	33 / 25	37 / 25	42 / 28

Intermediate Lines C	Intermediate Lines				
	30 / 25	30 / 25	33 / 25	37 / 25	42 / 28

Main Lines A+B	Main Lines				
	78 / 65	90 / 75	100 / 83	110 / 92	125 / 104
C	78 / 52	90 / 60	100 / 67	110 / 73	125 / 83
minimum / absol. minimum					

Porositätstabelle - porosity table - table de porosité

Messgerät - instrument - appareil de mesure				Zustand	condition	état
Messwert - test result - mesure						
Kretschmer			JDC			
LD 100 [1s]	LD 100 [1/10s]	LD 150 [1/10s]	[s]			
>600	>6000	>25000	>250	neuwertig	like new	comme neuf
250 - 600	2500 - 6000	10000 - 25000	100 - 250	gebraucht, sehr guter Zustand	used - in very good condition	utilisé - en très bon état
150 - 250	1500 - 2500	4000 - 10000	40 - 100	gebraucht, guter Zustand	used - in good condition	utilisé - en bon état
50 - 150	500 - 1500	1500 - 4000	15 - 40	deutlich gebraucht, guter Zustand	hard used - in good condition	très utilisé - en bon état
30 - 50	200 - 500	500 - 1500	5 - 15	stark gebraucht, Materialkontrolle in kürzeren Abständen erforderlich	hard used - material check in short intervals necessary	très utilisé - matériel à contrôler fréquemment
<30	<200	<500	0 - 5	überbeansprucht NICHT mehr lufttüchtig	worn out NOT airworthy anymore	plus en état de vol - NON homologué

owner

Halter

détenteur



1. Pilot

Name: Name: nome:	
street Straße: rue:	
City: Wohnort: domicile:	
Telephone: Telefon: telephone:	
Email: Email: email:	

2. Pilot

Name: Name: nome:	
street Straße: rue:	
City: Wohnort: domicile:	
Telephone: Telefon: telephone:	
Email: Email: email:	

3. Pilot

Name: Name: nome:	
street Straße: rue:	
City: Wohnort: domicile:	
Telephone: Telefon: telephone:	
Email: Email: email:	