

SWING Flugsportgeräte GmbH

An der Leiten 4

82290 Landsberied, Germany

Tel.: +49 (0) 8141327888

info@swing.de

www.swing.de



Revision: 1.0

Date: 16.06.2023

LIBRA RS

Service- Kontrollheft

Maintenance and Service Book

Contrôle et Feuille de Service


Technische Daten - technical data - fiche technique
LIBRA RS

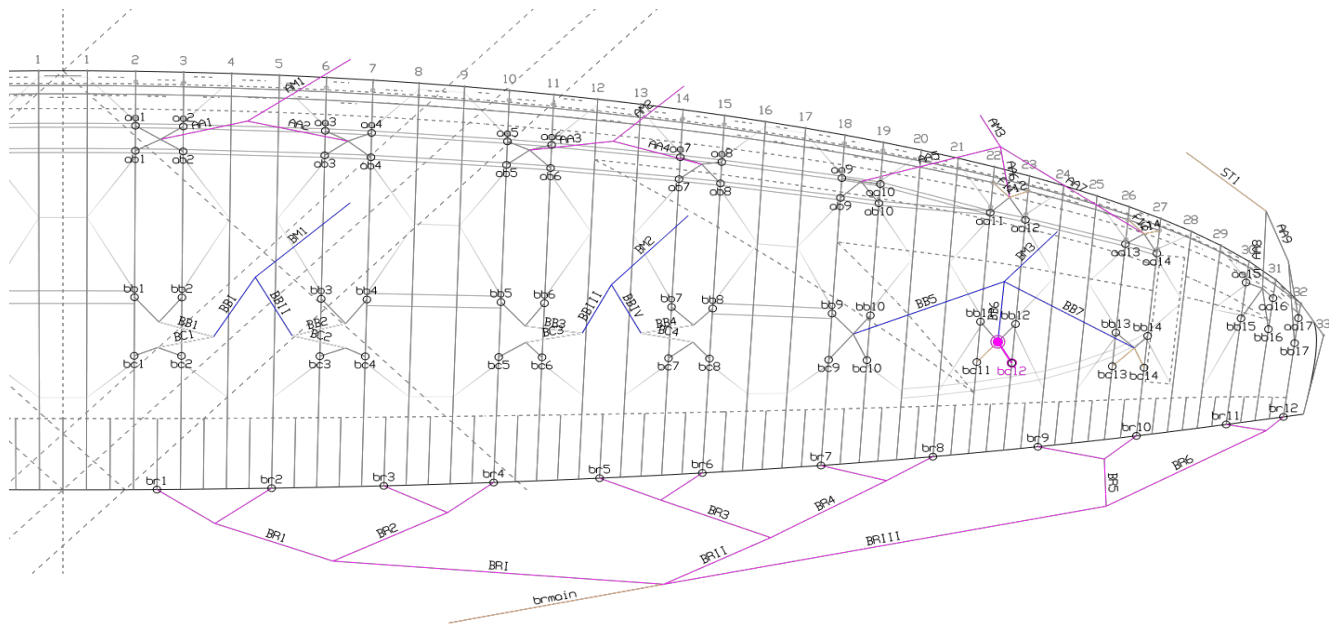
LTF / EN Homologation

LTF / EN Klassifizierung

homologation LTF / EN

C

Size Größe Taille	XS	S	SM	ML	L
Take off weight certified Startgewicht [kg] zulässig poids de décollage certifié	65-80	75-90	85-100	95-110	105-120
Take off weight recommended Startgewicht [kg] empfohlen poids de décollage recommandé	70-80	80-90	90-100	100-110	110-120
Cells Zellen Caissons	65	65	65	65	65
Wing area Flügelfläche [m²] Surface	20,0	21,0	22,5	24,2	26,0
Wing area projected Flügelfläche projiziert [m²] Surface projetée	17,0	18,0	19,3	20,8	22,3
Wing span Spannweite [m] Envergure	11,7	12,0	12,4	12,9	13,3
Projected wing span Spannweite projiziert [m] Envergure projetée	9,3	9,6	9,9	10,3	10,7
maximum corde Maximale Flügeltefe [m] Corde maximum	2,1	2,2	2,3	2,4	2,5
Aspect ratio Streckung Allongement	6,9	6,9	6,9	6,9	6,9
Projected aspect ratio Streckung projiziert Allongement projetée	5,1	5,1	5,1	5,1	5,1
Canopy weight Schirmgewicht [kg] Poids de l'aile	3,7	3,8	4,0	4,2	4,4



Riser	A-R1	A-R2	B-R1	B-R2
Lines	AI, AII	AIII	BIII, STI	BI, BII

Beim Bestellen bitte Leinenbezeichnung angeben- When ordering, please use line denomination above

linelength (mm)

LIBRA RS XS

Nr	AF	AA	AB	BB	BC	Brake		Nr
						min	max	
1		7160	7135	7110	7200	7515	7565	1
2		7115	7085	7060	7160	7230	7280	2
3		7085	7060	7035	7140	7045	7095	3
4		7110	7090	7070	7165	6990	7040	4
5		7055	7035	7015	7110	6880	6930	5
6		7015	6990	6970	7070	6720	6770	6
7		6965	6940	6930	7020	6635	6685	7
8		6980	6965	6950	7035	6665	6715	8
9		6910	6890	6890	6980	6605	6655	9
10		6865	6845	6855	6935	6570	6620	10
11	6845	6755		6730	6820	6610	6660	11
12	6805	6735		6705	6800	6655	6705	12
13	6775	6695		6670	6740			13
14	6755	6705		6660	6730			14
15		6505		6520				15
16		6460		6505				16
17		6415		6445				17
18								18
19								19
20								20
S1						3000	3050	BrMain
S2								
S3								

Zum Beispiel: For example: Par exemple:

AA1 A Leine Mitte - inner A Line - A la plus intérieur

BC9 B Leine aussen - outer B line - B extérieur

S1 Stabiloleinen - stabilo lines stabilo

Br. Brakelinelength range
all linelength from hook point to canopy, incl. riser

single linelength (mm)

LIBRA RS XS

Nr	Length (mm)	Articel No.	Nr	Length (mm)	Articel No.	Nr	Length (mm)	Articel No.	Nr	Length (mm)	Articel No.	Nr	Length (mm)	Articel No.
aa1	255	DC 60	ab1	230	DC 60	bb1	210	DC 60	bc1	300	DC 60	br1	1075	8001-50
aa2	210	DC 60	ab2	180	DC 60	bb2	160	DC 60	bc2	260	DC 60	br2	790	8001-50
aa3	200	DC 60	ab3	175	DC 60	bb3	155	DC 60	bc3	260	DC 60	br3	1025	8001-50
aa4	225	DC 60	ab4	205	DC 60	bb4	190	DC 60	bc4	285	DC 60	br4	970	8001-50
aa5	220	DC 60	ab5	200	DC 60	bb5	185	DC 60	bc5	280	DC 60	br5	940	8001-50
aa6	180	DC 60	ab6	155	DC 60	bb6	140	DC 60	bc6	240	DC 60	br6	780	8001-50
aa7	195	DC 60	ab7	170	DC 60	bb7	165	DC 60	bc7	255	DC 60	br7	955	8001-50
aa8	210	DC 60	ab8	195	DC 60	bb8	185	DC 60	bc8	270	DC 60	br8	985	8001-50
aa9	220	DC 60	ab9	200	DC 60	bb9	250	DC 60	bc9	340	DC 60	br9	875	8001-50
aa10	175	DC 60	ab10	155	DC 60	bb10	215	DC 60	bc10	295	DC 60	br10	840	8001-50
aa11	235	DC 60	af11	325	DC 60	bb11	240	DC 60	bc11	330	DC 60	br11	430	8001-50
aa12	215	DC 60	af12	285	DC 60	bb12	215	DC 60	bc12	310	DC 60	br12	520	8001-50
aa13	195	DC 60	af13	275	DC 60	bb13	210	DC 60	bc13	280	DC 60			
aa14	205	DC 60	af14	255	DC 60	bb14	200	DC 60	bc14	270	DC 60			
AA1	1665	8001-190	aa15	325	DC 60	BB1	330	DC 100	BC1	330	DC 100	BR1	1200	8001-50
AA2	1645	8001-190	aa16	280	DC 60	BB2	330	DC 100	BC2	330	DC 100	BR2	780	8001-50
AA3	1595	8001-190	aa17	235	DC 60	BB3	280	DC 100	BC3	280	DC 100	BR3	1150	8001-50
AA4	1530	8001-190	bb15	340	DC 60	BB4	280	DC 100	BC4	280	DC 100	BR4	900	8001-50
AA5	2390	8001-90	bb16	325	DC 60	BB5	2350	8001-90				BR5	550	8001-50
AA6	2220	8001-90	bb17	265	DC 60	BB6	2200	8001-90				BR6	1000	8001-50
AA7	2200	8001-90				BB7	2170	8001-90						
AA8	940	DC 60							BBI	1335	8001-190	BRI	2200	8001-90
AA9	940	DC 60							BBII	1315	8001-190	BRII	1750	8001-90
									BBIII	1315	8001-190	BRIII	2150	8001-90
									BBIV	1250	8001-190			
AM1	4695	8001-360	ST1	4550	8001-130	BM1	4710	8001-360				BrM	2970	DFLS 200
AM2	4695	8001-360				BM2	4710	8001-360						
AM3	3755	8001-190				BM3	3610	8001-190						

linelength (mm)

LIBRA RS S

Nr	AF	AA	AB	BB	BC	Brake		Nr
						min	max	
1		7365	7340	7310	7405	7705	7755	1
2		7320	7290	7260	7365	7415	7465	2
3		7295	7265	7235	7340	7225	7275	3
4		7320	7295	7270	7360	7165	7215	4
5		7265	7240	7215	7315	7055	7105	5
6		7220	7195	7170	7275	6895	6945	6
7		7170	7145	7125	7220	6795	6845	7
8		7185	7165	7150	7235	6825	6875	8
9		7110	7085	7100	7175	6770	6820	9
10		7060	7045	7060	7135	6730	6780	10
11	7040	6950		6935	7025	6770	6820	11
12	7010	6930		6910	7000	6840	6890	12
13	6965	6890		6870	6935			13
14	6945	6895		6860	6920			14
15		6655		6670				15
16		6615		6655				16
17		6565		6595				17
18								18
19								19
20								20
S1						3060	3110	BrMain
S2								
S3								

Zum Beispiel: For example: Par exemple:

- AA1** A Leine Mitte - inner A Line - A la plus intérieur
- BC9** B Leine aussen - outer B line - B exterieur
- S1** Stabiloleinen - stabilo lines stabilo
- Br.** Brakelinelength range
all linelength from hook point to canopy, incl. riser

single linelength (mm)

LIBRA RS S

Nr	Length (mm)	Articel No.	Nr	Length (mm)	Articel No.	Nr	Length (mm)	Articel No.	Nr	Length (mm)	Articel No.	Nr	Length (mm)	Articel No.
aa1	285	DC 60	ab1	260	DC 60	bb1	235	DC 60	bc1	330	DC 60	br1	1105	8001-50
aa2	240	DC 60	ab2	210	DC 60	bb2	185	DC 60	bc2	290	DC 60	br2	815	8001-50
aa3	235	DC 60	ab3	205	DC 60	bb3	180	DC 60	bc3	285	DC 60	br3	1075	8001-50
aa4	260	DC 60	ab4	235	DC 60	bb4	215	DC 60	bc4	305	DC 60	br4	1015	8001-50
aa5	255	DC 60	ab5	230	DC 60	bb5	210	DC 60	bc5	310	DC 60	br5	985	8001-50
aa6	210	DC 60	ab6	185	DC 60	bb6	165	DC 60	bc6	270	DC 60	br6	825	8001-50
aa7	230	DC 60	ab7	205	DC 60	bb7	190	DC 60	bc7	285	DC 60	br7	985	8001-50
aa8	245	DC 60	ab8	225	DC 60	bb8	215	DC 60	bc8	300	DC 60	br8	1015	8001-50
aa9	250	DC 60	ab9	225	DC 60	bb9	280	DC 60	bc9	355	DC 60	br9	920	8001-50
aa10	200	DC 60	ab10	185	DC 60	bb10	240	DC 60	bc10	315	DC 60	br10	880	8001-50
aa11	265	DC 60	af11	355	DC 60	bb11	280	DC 60	bc11	370	DC 60	br11	400	8001-50
aa12	245	DC 60	af12	325	DC 60	bb12	255	DC 60	bc12	345	DC 60	br12	505	8001-50
aa13	225	DC 60	af13	300	DC 60	bb13	235	DC 60	bc13	300	DC 60			
aa14	230	DC 60	af14	280	DC 60	bb14	225	DC 60	bc14	285	DC 60			
AA1	1710	8001-190	aa15	320	DC 60	BB1	340	DC 100	BC1	340	DC 100	BR1	1250	8001-50
AA2	1690	8001-190	aa16	280	DC 60	BB2	340	DC 100	BC2	340	DC 100	BR2	800	8001-50
AA3	1640	8001-190	aa17	230	DC 60	BB3	290	DC 100	BC3	290	DC 100	BR3	1190	8001-50
AA4	1570	8001-190	bb15	335	DC 60	BB4	290	DC 100	BC4	290	DC 100	BR4	950	8001-50
AA5	2455	8001-90	bb16	320	DC 60	BB5	2415	8001-90				BR5	550	8001-50
AA6	2280	8001-90	bb17	260	DC 60	BB6	2250	8001-90				BR6	1070	8001-50
AA7	2260	8001-90				BB7	2230	8001-90						
AA8	965	DC 60							BBI	1370	8001-190	BRI	2250	8001-90
AA9	965	DC 60							BBII	1350	8001-190	BRII	1780	8001-90
									BBIII	1350	8001-190	BRIII	2220	8001-90
									BBIV	1280	8001-190			
AM1	4825	8001-360	ST1	4680	8001-130	BM1	4840	8001-360				BrM	3060	DFLS 200
AM2	4825	8001-360				BM2	4840	8001-360						
AM3	3865	8001-190				BM3	3725	8001-190						

linelength (mm)

LIBRA RS SM

Nr	AF	AA	AB	BB	BC	Brake		Nr
						min	max	
1		7615	7595	7550	7655	7985	8035	1
2		7570	7545	7500	7615	7695	7745	2
3		7545	7520	7475	7590	7465	7515	3
4		7570	7550	7500	7610	7415	7465	4
5		7515	7495	7465	7575	7300	7350	5
6		7470	7450	7420	7535	7150	7200	6
7		7420	7395	7370	7470	7050	7100	7
8		7435	7420	7390	7480	7050	7100	8
9		7360	7340	7355	7405	7000	7050	9
10		7315	7295	7310	7355	6955	7005	10
11	7280	7200		7175	7260	7010	7060	11
12	7270	7180		7155	7225	7050	7100	12
13	7205	7140		7115	7170			13
14	7190	7145		7105	7160			14
15		6900		6915				15
16		6855		6900				16
17		6810		6835				17
18								18
19								19
20								20
S1						3120	3170	BrMain
S2								
S3								

Zum Beispiel: For example: Par exemple:

AA1 A Leine Mitte - inner A Line - A la plus intérieur**BC9** B Leine aussen - outer B line - B extérieur**S1** Stabiloleinen - stabilo lines stabilo**Br.** Brakelinelength range

all linelength from hook point to canopy, incl. riser

single linelength (mm)

LIBRA RS SM

Nr	Length (mm)	Articel No.	Nr	Length (mm)	Articel No.	Nr	Length (mm)	Articel No.	Nr	Length (mm)	Articel No.	Nr	Length (mm)	Articel No.
aa1	305	DC 60	ab1	285	DC 60	bb1	245	DC 60	bc1	350	DC 60	br1	1175	8001-50
aa2	260	DC 60	ab2	235	DC 60	bb2	195	DC 60	bc2	310	DC 60	br2	885	8001-50
aa3	255	DC 60	ab3	230	DC 60	bb3	190	DC 60	bc3	305	DC 60	br3	1105	8001-50
aa4	280	DC 60	ab4	260	DC 60	bb4	215	DC 60	bc4	325	DC 60	br4	1055	8001-50
aa5	275	DC 60	ab5	255	DC 60	bb5	230	DC 60	bc5	340	DC 60	br5	1040	8001-50
aa6	230	DC 60	ab6	210	DC 60	bb6	185	DC 60	bc6	300	DC 60	br6	890	8001-50
aa7	250	DC 60	ab7	225	DC 60	bb7	205	DC 60	bc7	275	DC 60	br7	1040	8001-50
aa8	265	DC 60	ab8	250	DC 60	bb8	225	DC 60	bc8	285	DC 60	br8	1040	8001-50
aa9	280	DC 60	ab9	260	DC 60	bb9	305	DC 60	bc9	355	DC 60	br9	960	8001-50
aa10	235	DC 60	ab10	215	DC 60	bb10	260	DC 60	bc10	305	DC 60	br10	915	8001-50
aa11	300	DC 60	af11	380	DC 60	bb11	295	DC 60	bc11	380	DC 60	br11	440	8001-50
aa12	280	DC 60	af12	370	DC 60	bb12	275	DC 60	bc12	345	DC 60	br12	535	8001-50
aa13	260	DC 60	af13	325	DC 60	bb13	255	DC 60	bc13	310	DC 60			
aa14	265	DC 60	af14	310	DC 60	bb14	245	DC 60	bc14	300	DC 60			
AA1	1770	8001-190	aa15	350	DC 60	BB1	350	DC 100	BC1	350	DC 100	BR1	1300	8001-50
AA2	1750	8001-190	aa16	305	DC 60	BB2	350	DC 100	BC2	350	DC 100	BR2	850	8001-50
AA3	1700	8001-190	aa17	260	DC 60	BB3	300	DC 100	BC3	300	DC 100	BR3	1250	8001-50
AA4	1630	8001-190	bb15	365	DC 60	BB4	300	DC 100	BC4	330	DC 100	BR4	1000	8001-50
AA5	2540	8001-90	bb16	350	DC 60	BB5	2500	8001-90				BR5	580	8001-50
AA6	2360	8001-90	bb17	285	DC 60	BB6	2330	8001-90				BR6	1110	8001-50
AA7	2340	8001-90				BB7	2310	8001-90						
AA8	1000	DC 60							BBI	1420	8001-190	BRI	2350	8001-90
AA9	1000	DC 60							BBII	1400	8001-190	BRII	1850	8001-90
									BBIII	1400	8001-190	BRIII	2300	8001-90
									BBIV	1330	8001-190			
AM1	4995	8001-360	ST1	4860	8001-130	BM1	5010	8001-360				BrM	3120	DFLS 200
AM2	4995	8001-360				BM2	5010	8001-360						
AM3	4000	8001-190				BM3	3870	8001-190						

linelength (mm)

LIBRA RS ML

Nr	AF	AA	AB	BB	BC	Brake		Nr
						min	max	
1		7895	7870	7840	7955	8265	8315	1
2		7850	7825	7790	7910	7970	8020	2
3		7820	7795	7765	7885	7760	7810	3
4		7850	7825	7795	7905	7705	7755	4
5		7790	7770	7740	7850	7580	7630	5
6		7745	7725	7690	7805	7430	7480	6
7		7695	7670	7640	7745	7325	7375	7
8		7710	7695	7660	7750	7330	7380	8
9		7630	7605	7610	7700	7280	7330	9
10		7580	7560	7570	7660	7230	7280	10
11	7555	7465		7435	7535	7285	7335	11
12	7545	7445		7410	7510	7330	7380	12
13	7480	7400		7365	7445			13
14	7475	7405		7350	7435			14
15		7190		7200				15
16		7140		7180				16
17		7090		7120				17
18								18
19								19
20								20
S1						3230	3280	BrMain
S2								
S3								

Zum Beispiel: For example: Par exemple:

AA1 A Leine Mitte - inner A Line - A la plus intérieur**BC9** B Leine aussen - outer B line - B extérieur**S1** Stabiloleinen - stabilo lines stabilo**Br.** Brakelinelength range

all linelength from hook point to canopy, incl. riser

single linelength (mm)

LIBRA RS ML

Nr	Length (mm)	Articel No.	Nr	Length (mm)	Articel No.	Nr	Length (mm)	Articel No.	Nr	Length (mm)	Articel No.	Nr	Length (mm)	Articel No.
aa1	330	DC 60	ab1	305	DC 60	bb1	280	DC 60	bc1	395	DC 60	br1	1210	8001-50
aa2	285	DC 60	ab2	260	DC 60	bb2	230	DC 60	bc2	350	DC 60	br2	915	8001-50
aa3	280	DC 60	ab3	255	DC 60	bb3	230	DC 60	bc3	350	DC 60	br3	1175	8001-50
aa4	310	DC 60	ab4	285	DC 60	bb4	260	DC 60	bc4	370	DC 60	br4	1120	8001-50
aa5	305	DC 60	ab5	285	DC 60	bb5	260	DC 60	bc5	370	DC 60	br5	1125	8001-50
aa6	260	DC 60	ab6	240	DC 60	bb6	210	DC 60	bc6	325	DC 60	br6	975	8001-50
aa7	280	DC 60	ab7	255	DC 60	bb7	230	DC 60	bc7	335	DC 60	br7	1130	8001-50
aa8	295	DC 60	ab8	280	DC 60	bb8	250	DC 60	bc8	340	DC 60	br8	1135	8001-50
aa9	305	DC 60	ab9	280	DC 60	bb9	325	DC 60	bc9	415	DC 60	br9	1025	8001-50
aa10	255	DC 60	ab10	235	DC 60	bb10	285	DC 60	bc10	375	DC 60	br10	975	8001-50
aa11	325	DC 60	af11	415	DC 60	bb11	330	DC 60	bc11	430	DC 60	br11	480	8001-50
aa12	305	DC 60	af12	405	DC 60	bb12	305	DC 60	bc12	405	DC 60	br12	580	8001-50
aa13	285	DC 60	af13	365	DC 60	bb13	280	DC 60	bc13	360	DC 60			
aa14	290	DC 60	af14	360	DC 60	bb14	265	DC 60	bc14	350	DC 60			
AA1	1840	8001-190	aa15	430	DC 60	BB1	360	DC 100	BC1	360	DC 100	BR1	1350	8001-50
AA2	1815	8001-190	aa16	380	DC 60	BB2	360	DC 100	BC2	360	DC 100	BR2	880	8001-50
AA3	1760	8001-190	aa17	335	DC 60	BB3	310	DC 100	BC3	310	DC 100	BR3	1295	8001-50
AA4	1690	8001-190	bb15	440	DC 60	BB4	310	DC 100	BC4	310	DC 100	BR4	1035	8001-50
AA5	2635	8001-90	bb16	420	DC 60	BB5	2595	8001-90				BR5	600	8001-50
AA6	2450	8001-90	bb17	365	DC 60	BB6	2415	8001-90				BR6	1150	8001-50
AA7	2425	8001-90				BB7	2395	8001-90						
AA8	1035	DC 60							BBI	1480	8001-190	BRI	2435	8001-90
AA9	1030	DC 60							BBII	1455	8001-190	BRII	1890	8001-90
									BBIII	1450	8001-190	BRIII	2385	8001-90
									BBIV	1380	8001-190			
AM1	5180	8001-360	ST1	5035	8001-130	BM1	5195	8001-360				BrM	3230	DFLS 200
AM2	5180	8001-360				BM2	5195	8001-360						
AM3	4150	8001-190				BM3	4010	8001-190						

linelength (mm)

LIBRA RS L

Nr	AF	AA	AB	BB	BC	Brake		Nr
						min	max	
1		8175	8145	8105	8210	8590	8640	1
2		8130	8095	8055	8170	8275	8325	2
3		8100	8065	8035	8145	8070	8120	3
4		8130	8105	8065	8170	8010	8060	4
5		8070	8040	8010	8110	7885	7935	5
6		8020	7995	7965	8070	7715	7765	6
7		7965	7940	7920	8020	7625	7675	7
8		7985	7960	7945	8035	7630	7680	8
9		7885	7870	7880	7975	7590	7640	9
10		7845	7830	7845	7930	7525	7575	10
11	7800	7730		7705	7795	7595	7645	11
12	7780	7705		7680	7765	7635	7685	12
13	7730	7660		7635	7705			13
14	7700	7665		7625	7690			14
15		7440		7450				15
16		7395		7430				16
17		7340		7370				17
18								18
19								19
20								20
S1						3385	3435	BrMain
S2								
S3								

Zum Beispiel: For example: Par exemple:

AA1 A Leine Mitte - inner A Line - A la plus intérieur

BC9 B Leine aussen - outer B line - B extérieur

S1 Stabiloleinen - stabilo lines stabilo

Br. Brakelinelength range

all linelength from hook point to canopy, incl. riser

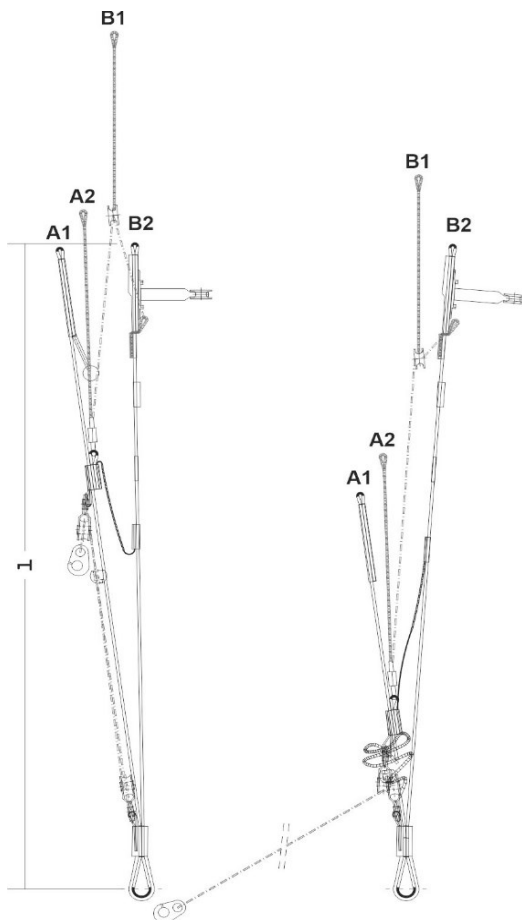
single linelength (mm)

LIBRA RS L

Nr	Length (mm)	Articel No.	Nr	Length (mm)	Articel No.	Nr	Length (mm)	Articel No.	Nr	Length (mm)	Articel No.	Nr	Length (mm)	Articel No.
aa1	360	DC 60	ab1	330	DC 60	bb1	295	DC 60	bc1	400	DC 60	br1	1265	8001-50
aa2	315	DC 60	ab2	280	DC 60	bb2	245	DC 60	bc2	360	DC 60	br2	950	8001-50
aa3	305	DC 60	ab3	270	DC 60	bb3	245	DC 60	bc3	355	DC 60	br3	1225	8001-50
aa4	335	DC 60	ab4	310	DC 60	bb4	275	DC 60	bc4	380	DC 60	br4	1165	8001-50
aa5	330	DC 60	ab5	300	DC 60	bb5	275	DC 60	bc5	375	DC 60	br5	1150	8001-50
aa6	280	DC 60	ab6	255	DC 60	bb6	230	DC 60	bc6	335	DC 60	br6	980	8001-50
aa7	300	DC 60	ab7	275	DC 60	bb7	260	DC 60	bc7	360	DC 60	br7	1155	8001-50
aa8	320	DC 60	ab8	295	DC 60	bb8	285	DC 60	bc8	375	DC 60	br8	1160	8001-50
aa9	315	DC 60	ab9	300	DC 60	bb9	350	DC 60	bc9	445	DC 60	br9	1045	8001-50
aa10	275	DC 60	ab10	260	DC 60	bb10	315	DC 60	bc10	400	DC 60	br10	980	8001-50
aa11	355	DC 60	af11	425	DC 60	bb11	360	DC 60	bc11	450	DC 60	br11	505	8001-50
aa12	330	DC 60	af12	405	DC 60	bb12	335	DC 60	bc12	420	DC 60	br12	600	8001-50
aa13	305	DC 60	af13	375	DC 60	bb13	310	DC 60	bc13	380	DC 60			
aa14	310	DC 60	af14	345	DC 60	bb14	300	DC 60	bc14	365	DC 60			
AA1	1900	8001-190	aa15	405	DC 60	BB1	375	DC 100	BC1	375	DC 100	BR1	1395	8001-50
AA2	1880	8001-190	aa16	360	DC 60	BB2	375	DC 100	BC2	375	DC 100	BR2	915	8001-50
AA3	1825	8001-190	aa17	305	DC 60	BB3	320	DC 100	BC3	320	DC 100	BR3	1320	8001-50
AA4	1750	8001-190	bb15	415	DC 60	BB4	320	DC 100	BC4	320	DC 100	BR4	1055	8001-50
AA5	2730	8001-90	bb16	395	DC 60	BB5	2690	8001-90				BR5	650	8001-50
AA6	2535	8001-90	bb17	335	DC 60	BB6	2505	8001-90				BR6	1195	8001-50
AA7	2515	8001-90				BB7	2485	8001-90						
AA8	1075	DC 60							BBI	1525	8001-190	BRI	2505	8001-90
AA9	1075	DC 60							BBII	1505	8001-190	BRII	1990	8001-90
									BBIII	1505	8001-190	BRIII	2470	8001-90
									BBIV	1430	8001-190			
AM1	5370	8001-360	ST1	5270	8001-130	BM1	5385	8001-360				BrM	3385	DFLS 200
AM2	5370	8001-360				BM2	5385	8001-360						
AM3	4300	8001-190				BM3	4160	8001-190						

riser length (l) [mm]

LIBRA RS



		Trim		Beschleunigt / Accelerated	
Größe / Size			S-ML		S-ML
Tragegurt Riser	A1		520		320
	A2		550		350
	B1		700		600
	B2		520		520

Trimmerweg Trimmerlength	kein Trimmer - no Trimmer
-----------------------------	---------------------------

MATERIAL DATEN - MATERIAL DATA**LIBRA RS****SEGELTUCH - SAIL CLOTH - TISSUS**

Obersegel - upper sail - extradados	Nylon	Polyurethan - 38g / 28g
Untersegel - lower sail - intrados	Nylon	Polyurethan - 28g
Rippen - ribs - nervures	Nylon	Polyurethan - 38g / 27g

LEINENMATERIAL - LINE MATERIAL - SUSPENTES

top lines	Dyneema	DC 100	0,9mm	100daN
	Dyneema	DC 60	0,6mm	60daN
intermediate lines	Aramid	8001-190	1,2mm	190daN
	Aramid	8001-050	0,5mm	50daN
	Dyneema	DC 60	0,6mm	60daN
main lines	Aramid	8001-360	1,7mm	360daN
	Aramid	8001-190	1,2mm	190daN

LEINENLÄNGENTOLERANZEN - LINE LENGTH TOLERANCE**TOLÉRANCE DES LONGEURS DE SUSPENTES**

Leinen - lines suspentes		A	B		Brake
länger - longer tolérance en plus		+ 5 mm	+10 mm		+ 10 mm
kürzer - shorter tolérance en moins		- 10 mm	- 5 mm		- 10 mm

LEINENFESTIGKEITEN [kg] / LINE STRENGTH**RÉSISTANCE DES SUSPENTES**

Schirmgröße size - tailles	XS	S	SM	ML	L
-------------------------------	----	---	----	----	---

Top Lines aa+ab	Top Lines				
	30 / 25	30 / 25	30 / 25	30 / 25	30 / 25
bb+bc	30 / 25	30 / 25	30 / 25	30 / 25	30 / 25

Intermediate Lines A	Intermediate Lines				
	80 / 67	90 / 75	100 / 83	110 / 92	120 / 100
B	40 / 27	45 / 30	50 / 33	55 / 37	60 / 40

Main Lines A	Main Lines				
	160 / 133	180 / 150	200 / 167	220 / 183	240 / 200
B	80 / 53	90 / 60	100 / 67	110 / 73	120 / 80
minimum / absol. minimum					

Porositätstabelle - porosity table - table de porosité

Messgerät - instrument - appareil de mesure				Zustand	condition	état
Messwert - test result - mesure						
Kretschmer			JDC			
LD 100 [1s]	LD 100 [1/10s]	LD 150 [1/10s]	[s]			
>600	>6000	>25000	>250	neuwertig	like new	comme neuf
250 - 600	2500 - 6000	10000 - 25000	100 - 250	gebraucht, sehr guter Zustand	used - in very good condition	utilisé - en très bon état
150 - 250	1500 - 2500	4000 - 10000	40 - 100	gebraucht, guter Zustand	used - in good condition	utilisé - en bon état
50 - 150	500 - 1500	1500 - 4000	15 - 40	deutlich gebraucht, guter Zustand	hard used - in good condition	très utilisé - en bon état
30 - 50	200 - 500	500 - 1500	5 - 15	stark gebraucht, Materialkontrolle in kürzeren Abständen erforderlich	hard used - material check in short intervals necessary	très utilisé - matériel à contrôler fréquemment
<30	<200	<500	0 - 5	überbeansprucht NICHT mehr lufttüchtig	worn out NOT airworthy anymore	plus en état de vol - NON homologué

owner

Halter

détenteur



1. Pilot

Name: Name: nome:	
street Straße: rue:	
City: Wohnort: domicile:	
Telephone: Telefon: telephone:	
Email: Email: email:	

2. Pilot

Name: Name: nome:	
street Straße: rue:	
City: Wohnort: domicile:	
Telephone: Telefon: telephone:	
Email: Email: email:	

3. Pilot

Name: Name: nome:	
street Straße: rue:	
City: Wohnort: domicile:	
Telephone: Telefon: telephone:	
Email: Email: email:	

Inspection Certificate

Measurement report