

SWING Flugsportgeräte GmbH

An der Leiten 4
82290 Landsberied, Germany
Tel.: +49 (0) 8141327888
info@swing.de
www.swing.de



Revision: 1.2
Date: 27.09.2022

***SPHERA* RS**

Service- Kontrollheft
Maintenance and Service Book
Contrôle et Feuille de Service


Technische Daten - technical data - fiche technique
SPHERA RS

LTF / EN Homologation

LTF / EN Klassifizierung

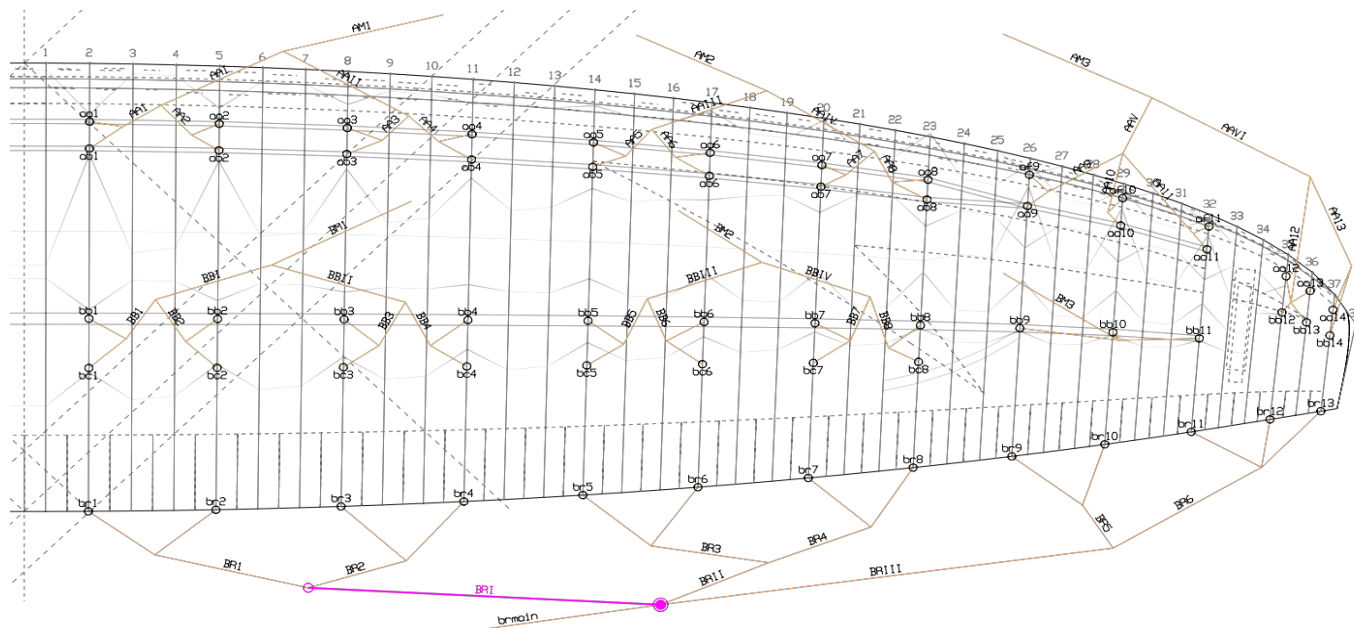
homologation LTF / EN

D

Size Größe Taille		S	SM	ML	L
Take off weight certified Startgewicht [kg] zulässig poids de décollage certifié		75-90	85-100	95-110	105-120
Take off weight recommended Startgewicht [kg] empfohlen poids de décollage recommandé		80-90	90-100	100-110	110-120
Cells Zellen Caissons		75	75	75	75
Wing area Flügelfläche [m²] Surface		21,0	22,5	24,2	26,0
Wing area projected Flügelfläche projiziert [m²] Surface projetée		18,0	19,3	20,8	22,3
Wing span Spannweite [m] Envergure		12,0	12,4	12,9	13,3
Projected wing span Spannweite projiziert [m] Envergure projetée		9,7	10,0	10,4	10,8
maximum corde Maximale Flügeltefe [m] Corde maximum		2,2	2,3	2,4	2,5
Aspect ratio Streckung Allongement		6,9	6,9	6,9	6,9
Projected aspect ratio Streckung projiziert Allongement projetée		5,2	5,2	5,2	5,2
Canopy weight Schirmgewicht [kg] Poids de l'aile		5,3	5,6	5,9	6,2

Inspection Certificate

Measurement report



Riser	A-R1	A-R2	B
Lines	AI, AII	AIII	BI, BII, BIII

Beim Bestellen bitte Leinenbezeichnung angeben- When ordering, please use line denomination above

single linelength (mm)

SPHERA RS S

Nr	Length (mm)	Articel No.	Nr	Length (mm)	Articel No.	Nr	Length (mm)	Articel No.	Nr	Length (mm)	Articel No.	Nr	Length (mm)	Articel No.
aa1	235	DC 060	ab1	215	DC 060	bb1	625	DC 060	bc1	695	DC 060	br1	1090	8001-050
aa2	220	DC 060	ab2	195	DC 060	bb2	515	DC 060	bc2	590	DC 060	br2	785	8001-050
aa3	205	DC 060	ab3	185	DC 060	bb3	460	DC 060	bc3	540	DC 060	br3	1110	8001-050
aa4	210	DC 060	ab4	190	DC 060	bb4	520	DC 060	bc4	585	DC 060	br4	1055	8001-050
aa5	235	DC 060	ab5	210	DC 060	bb5	350	DC 060	bc5	430	DC 060	br5	1120	8001-050
aa6	200	DC 060	ab6	180	DC 060	bb6	315	DC 060	bc6	390	DC 060	br6	970	8001-050
aa7	190	DC 060	ab7	170	DC 060	bb7	305	DC 060	bc7	350	DC 060	br7	1085	8001-050
aa8	165	DC 060	ab8	150	DC 060	bb8	315	DC 060	bc8	350	DC 060	br8	1075	8001-050
aa9	380	DC 060				bb9	1585	DC 060				br9	1025	8001-050
aa10	330	DC 060	af9	465	DC 060	bb10	1445	DC 060				br10	945	8001-050
aa11	320	DC 060	af10	405	DC 060	bb11	1390	DC 060				br11	1375	8001-050
aa12	860	DC 060	af11	360	DC 060	bb12	860	DC 060				br12	1405	8001-050
aa13	830	DC 060				bb13	840	DC 060				br13	1485	8001-050
aa14	805	DC 060				bb14	815	DC 060						
AAI	750	8001-190	AA1	1235	DC 060	BB1	750	8001-190	BB1	790	DC 060	BR1	1300	8001-050
AAII	750	8001-190	AA2	1120	DC 060	BBII	750	8001-190	BB2	775	DC 060	BR2	725	8001-050
AAIII	750	8001-190	AA3	1100	DC 060	BBIII	750	8001-130	BB3	800	DC 060	BR3	1000	8001-050
AAIV	750	8001-190	AA4	1180	DC 060	BBIV	750	8001-130	BB4	820	DC 060	BR4	800	8001-050
AAV	1800	8001-130	AA5	1080	DC 060				BB5	925	DC 060	BR5	1000	8001-050
AAVI	1500	8001-130	AA6	965	DC 060				BB6	820	DC 060	BR6	550	8001-050
			AA7	925	DC 060				BB7	785	DC 060			
			AA8	985	DC 060				BB8	800	DC 060	BRI	2300	8001-090
			AA9	1250	DC 060							BRII	1850	8001-090
			AA10	1150	DC 060							BRIII	1650	8001-090
			AA11	1100	DC 060									
AM1	4900	8001-360	AA12	725	DC 060	BM1	4910	8001-360				BrM	3330	DFLS 200
AM2	4900	8001-360	AA13	725	DC 060	BM2	4910	8001-190						
AM3	3200	8001-190				BM3	5010	8001-190						

single linelength (mm)

SPHERA RS SM

Nr	Length (mm)	Articel No.	Nr	Length (mm)	Articel No.	Nr	Length (mm)	Articel No.	Nr	Length (mm)	Articel No.	Nr	Length (mm)	Articel No.
aa1	255	DC 060	ab1	225	DC 060	bb1	685	DC 060	bc1	750	DC 060	br1	1105	8001-050
aa2	240	DC 060	ab2	215	DC 060	bb2	575	DC 060	bc2	650	DC 060	br2	790	8001-050
aa3	230	DC 060	ab3	200	DC 060	bb3	520	DC 060	bc3	595	DC 060	br3	1160	8001-050
aa4	235	DC 060	ab4	205	DC 060	bb4	580	DC 060	bc4	645	DC 060	br4	1100	8001-050
aa5	250	DC 060	ab5	225	DC 060	bb5	395	DC 060	bc5	470	DC 060	br5	1185	8001-050
aa6	220	DC 060	ab6	200	DC 060	bb6	350	DC 060	bc6	435	DC 060	br6	1035	8001-050
aa7	205	DC 060	ab7	185	DC 060	bb7	340	DC 060	bc7	405	DC 060	br7	1150	8001-050
aa8	180	DC 060	ab8	165	DC 060	bb8	350	DC 060	bc8	400	DC 060	br8	1140	8001-050
aa9	290	DC 060				bb9	1675	DC 060				br9	1085	8001-050
aa10	245	DC 060	af9	395	DC 060	bb10	1535	DC 060				br10	1005	8001-050
aa11	235	DC 060	af10	340	DC 060	bb11	1480	DC 060				br11	1450	8001-050
aa12	940	DC 060	af11	305	DC 060	bb12	940	DC 060				br12	1480	8001-050
aa13	910	DC 060				bb13	920	DC 060				br13	1560	8001-050
aa14	865	DC 060				bb14	870	DC 060						
AAI	800	8001-190	AA1	1280	DC 060	BBI	800	8001-190	BB1	785	DC 060	BR1	1350	8001-050
AAII	800	8001-190	AA2	1160	DC 060	BBII	800	8001-190	BB2	765	DC 060	BR2	750	8001-050
AAIII	800	8001-190	AA3	1140	DC 060	BBIII	800	8001-130	BB3	795	DC 060	BR3	1050	8001-050
AAIV	800	8001-190	AA4	1220	DC 060	BBIV	800	8001-130	BB4	815	DC 060	BR4	850	8001-050
AAV	1850	8001-130	AA5	1120	DC 060				BB5	925	DC 060	BR5	1050	8001-050
AAVI	1550	8001-130	AA6	1000	DC 060				BB6	815	DC 060	BR6	580	8001-050
			AA7	960	DC 060				BB7	775	DC 060			
			AA8	1020	DC 060				BB8	795	DC 060	BRI	2400	8001-090
			AA9	1420	DC 060							BRII	1900	8001-090
			AA10	1310	DC 060							BRIII	1700	8001-090
			AA11	1265	DC 060									
AM1	5050	8001-360	AA12	750	DC 060	BM1	5060	8001-360				BrM	3430	DFLS 200
AM2	5050	8001-360	AA13	750	DC 060	BM2	5060	8001-190						
AM3	3300	8001-190				BM3	5160	8001-190						

single linelength (mm)

SPHERA RS ML

Nr	Length (mm)	Articel No.	Nr	Length (mm)	Articel No.	Nr	Length (mm)	Articel No.	Nr	Length (mm)	Articel No.	Nr	Length (mm)	Articel No.
aa1	270	DC 060	ab1	245	DC 060	bb1	685	DC 060	bc1	760	DC 060	br1	1075	8001-050
aa2	230	DC 060	ab2	200	DC 060	bb2	580	DC 060	bc2	660	DC 060	br2	745	8001-050
aa3	230	DC 060	ab3	200	DC 060	bb3	510	DC 060	bc3	595	DC 060	br3	1190	8001-050
aa4	240	DC 060	ab4	210	DC 060	bb4	570	DC 060	bc4	645	DC 060	br4	1130	8001-050
aa5	275	DC 060	ab5	250	DC 060	bb5	415	DC 060	bc5	495	DC 060	br5	1230	8001-050
aa6	235	DC 060	ab6	210	DC 060	bb6	390	DC 060	bc6	465	DC 060	br6	1080	8001-050
aa7	250	DC 060	ab7	225	DC 060	bb7	370	DC 060	bc7	415	DC 060	br7	1195	8001-050
aa8	240	DC 060	ab8	220	DC 060	bb8	390	DC 060	bc8	425	DC 060	br8	1185	8001-050
aa9	355	DC 060				bb9	1755	DC 060				br9	1065	8001-050
aa10	310	DC 060	af9	455	DC 060	bb10	1615	DC 060				br10	980	8001-050
aa11	275	DC 060	af10	400	DC 060	bb11	1555	DC 060				br11	1450	8001-050
aa12	945	DC 060	af11	345	DC 060	bb12	945	DC 060				br12	1470	8001-050
aa13	915	DC 060				bb13	920	DC 060				br13	1560	8001-050
aa14	890	DC 060				bb14	900	DC 060						
AAI	850	8001-190	AA1	1350	DC 060	BBI	850	8001-190	BB1	865	DC 060	BR1	1500	8001-050
AAII	850	8001-190	AA2	1260	DC 060	BBII	850	8001-190	BB2	845	DC 060	BR2	780	8001-050
AAIII	850	8001-190	AA3	1230	DC 060	BBIII	850	8001-130	BB3	885	DC 060	BR3	1090	8001-050
AAIV	850	8001-190	AA4	1300	DC 060	BBIV	850	8001-130	BB4	905	DC 060	BR4	880	8001-050
AAV	1900	8001-130	AA5	1180	DC 060				BB5	1005	DC 060	BR5	1090	8001-050
AAVI	1600	8001-130	AA6	1070	DC 060				BB6	885	DC 060	BR6	600	8001-050
			AA7	1000	DC 060				BB7	855	DC 060			
			AA8	1040	DC 060				BB8	855	DC 060	BRI	2490	8001-090
			AA9	1440	DC 060							BRII	1960	8001-090
			AA10	1320	DC 060							BRIII	1760	8001-090
			AA11	1290	DC 060									
AM1	5200	8001-360	AA12	780	DC 060	BM1	5210	8001-360				BrM	3610	DFLS 200
AM2	5200	8001-360	AA13	780	DC 060	BM2	5210	8001-190						
AM3	3450	8001-190				BM3	5360	8001-190						

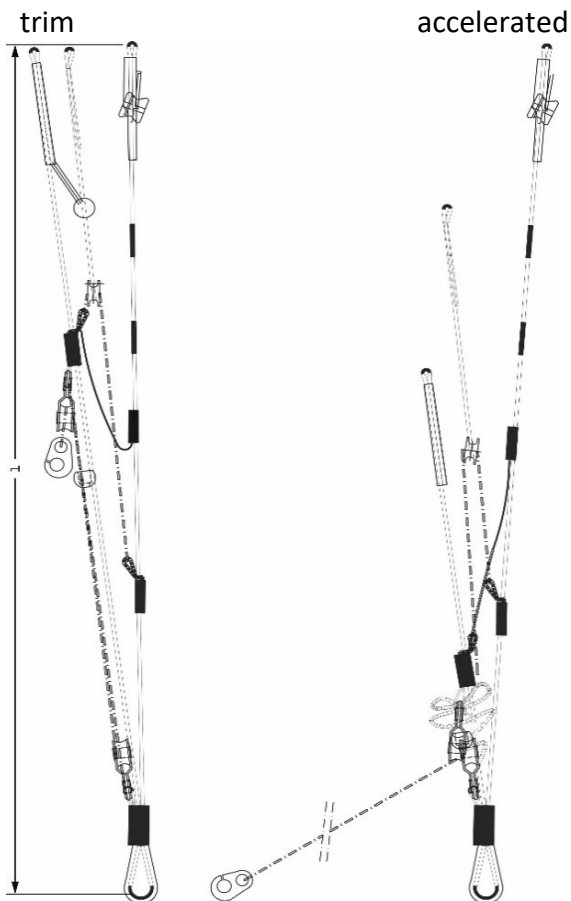
single linelength (mm)

SPHERA RS L

Nr	Length (mm)	Articel No.	Nr	Length (mm)	Articel No.	Nr	Length (mm)	Articel No.	Nr	Length (mm)	Articel No.	Nr	Length (mm)	Articel No.
aa1	295	DC 060	ab1	270	DC 060	bb1	760	DC 060	bc1	855	DC 060	br1	1070	8001-050
aa2	285	DC 060	ab2	250	DC 060	bb2	660	DC 060	bc2	765	DC 060	br2	725	8001-050
aa3	280	DC 060	ab3	250	DC 060	bb3	575	DC 060	bc3	680	DC 060	br3	1225	8001-050
aa4	285	DC 060	ab4	255	DC 060	bb4	595	DC 060	bc4	695	DC 060	br4	1165	8001-050
aa5	295	DC 060	ab5	265	DC 060	bb5	455	DC 060	bc5	555	DC 060	br5	1290	8001-050
aa6	260	DC 060	ab6	235	DC 060	bb6	415	DC 060	bc6	515	DC 060	br6	1130	8001-050
aa7	260	DC 060	ab7	240	DC 060	bb7	420	DC 060	bc7	490	DC 060	br7	1235	8001-050
aa8	225	DC 060	ab8	205	DC 060	bb8	415	DC 060	bc8	470	DC 060	br8	1225	8001-050
aa9	360	DC 060				bb9	1830	DC 060				br9	1170	8001-050
aa10	330	DC 060	af9	505	DC 060	bb10	1680	DC 060				br10	1080	8001-050
aa11	305	DC 060	af10	470	DC 060	bb11	1620	DC 060				br11	1560	8001-050
aa12	900	DC 060	af11	425	DC 060	bb12	900	DC 060				br12	1595	8001-050
aa13	865	DC 060				bb13	875	DC 060				br13	1680	8001-050
aa14	840	DC 060				bb14	850	DC 060						
AAI	850	8001-190	AA1	1420	DC 060	BBI	850	8001-190	BB1	895	DC 060	BR1	1560	8001-050
AAII	850	8001-190	AA2	1300	DC 060	BBII	850	8001-190	BB2	865	DC 060	BR2	800	8001-050
AAIII	850	8001-190	AA3	1270	DC 060	BBIII	850	8001-130	BB3	925	DC 060	BR3	1100	8001-050
AAIV	850	8001-190	AA4	1350	DC 060	BBIV	850	8001-130	BB4	985	DC 060	BR4	900	8001-050
AAV	1950	8001-130	AA5	1250	DC 060				BB5	1055	DC 060	BR5	1100	8001-050
AAVI	1650	8001-130	AA6	1130	DC 060				BB6	945	DC 060	BR6	600	8001-050
			AA7	1070	DC 060				BB7	885	DC 060			
			AA8	1140	DC 060				BB8	915	DC 060	BRI	2600	8001-090
			AA9	1500	DC 060							BRII	2050	8001-090
			AA10	1370	DC 060							BRIII	1810	8001-090
			AA11	1340	DC 060									
AM1	5400	8001-360	AA12	900	DC 060	BM1	5410	8001-360				BrM	3700	DFLS 200
AM2	5400	8001-360	AA13	900	DC 060	BM2	5410	8001-190						
AM3	3600	8001-190				BM3	5560	8001-190						

riser length (l) [mm]

SPHERA RS



		Trim	Beschleunigt / Accelerated
Größe / Size		S - L	S - L
Tragegurt Riser	A1	520	320
	A2	550	450
	B	520	520
Trimmerweg Trimmerlength		kein Trimmer - no Trimmer	

MATERIAL DATEN - MATERIAL DATA
SPHERA RS
SEGELTUCH - SAIL CLOTH - TISSUS

Obersegel - upper sail - extrados	Nylon	Polyurethan - 38g / 32g
Untersegel - lower sail - intrados	Nylon	Polyurethan - 32g
Rippen - ribs - nervures	Nylon	Polyurethan - 32g

LEINENMATERIAL - LINE MATERIAL - SUSPENTES

top lines	Dyneema	DC 060	0,8mm	60daN
intermediate lines	Aramid	8001-190	1,6mm	190daN
	Aramid	8000U-130	1,0mm	130daN
	Dyneema	DC 060	0,8mm	60daN
main lines	Aramid	8001-360	1,5mm	360daN
	Aramid	8001-190	1,6mm	190daN

LEINENLÄNGENTOLERANZEN - LINE LENGTH TOLERANCE
TOLÉRANCE DES LONGEURS DE SUSPENTES

Leinen - lines suspentes	A	B	Brake	
länger - longer tolérance en plus	+ 5 mm	+ 5 mm	+ 10 mm	
kürzer - shorter tolérance en moins	- 5 mm	- 5 mm	- 10 mm	

LEINENFESTIGKEITEN / LINE STRENGTH
RÉSISTANCE DES SUSPENTES

Schirmgröße size - tailles	S	SM	ML	L
-------------------------------	---	----	----	---

Top Lines	Top Lines			
A	45 / 38	50 / 42	55 / 46	60 / 50
B	30 / 25	30 / 25	30 / 25	30 / 25

Intermediate Lines	Intermediate Lines			
A	90 / 75	100 / 83	110 / 92	120 / 100
B	45 / 30	50 / 33	55 / 37	60 / 40

Main Lines	Main Lines			
A	180 / 150	200 / 167	220 / 183	240 / 200
B	90 / 60	100 / 67	110 / 73	120 / 80

minimum / absol. minimum

Porositätstabelle - porosity table - table de porosité

Messgerät - instrument - appareil de mesure				Zustand	condition	état
Messwert - test result - mesure						
Kretschmer			JDC			
LD 100 [1s]	LD 100 [1/10s]	LD 150 [1/10s]	[s]			
>600	>6000	>25000	>250	neuwertig	like new	comme neuf
250 - 600	2500 - 6000	10000 - 25000	100 - 250	gebraucht, sehr guter Zustand	used - in very good condition	utilisé - en très bon état
150 - 250	1500 - 2500	4000 - 10000	40 - 100	gebraucht, guter Zustand	used - in good condition	utilisé - en bon état
50 - 150	500 - 1500	1500 - 4000	15 - 40	deutlich gebraucht, guter Zustand	hard used - in good condition	très utilisé - en bon état
30 - 50	200 - 500	500 - 1500	5 - 15	stark gebraucht, Materialkontrolle in kürzeren Abständen erforderlich	hard used - material check in short intervals necessary	très utilisé - matériel à contrôler fréquemment
<30	<200	<500	0 - 5	überbeansprucht NICHT mehr lufttüchtig	worn out NOT airworthy anymore	plus en état de vol - NON homologué

owner

Halter

détenteur



1. Pilot

Name: Name: nome:	
street Straße: rue:	
City: Wohnort: domicile:	
Telephone: Telefon: telephone:	
Email: Email: email:	

2. Pilot

Name: Name: nome:	
street Straße: rue:	
City: Wohnort: domicile:	
Telephone: Telefon: telephone:	
Email: Email: email:	

3. Pilot

Name: Name: nome:	
street Straße: rue:	
City: Wohnort: domicile:	
Telephone: Telefon: telephone:	
Email: Email: email:	